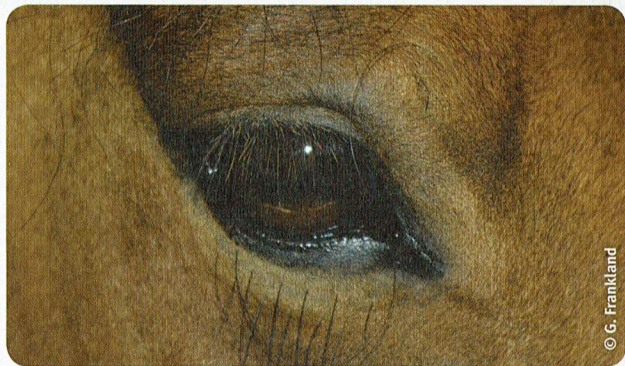


Les établissements équestres en chemin *Ruiteractiviteiten op uw weg*



© G. Frankland

WOODLAND RANCH

Manège, pensions et cours de monte western
Manege, pensions en lessen westernrijden



Rue de la Het, 60
B 6721 Anlier
Tél. : +32(0) 63/60.24.71
www.woodlandranch.be



© FTLB/P. Willems



ASINERIE DE L'O

Balade à dos d'âne,
ferme pédagogique, gîte
*Wandelingen op een ezelsrug,
pedagogische boerderij, gîte*

Rue du Bua, 26a
B 6723 Habay-la-Vieille
www.asinerie.be

LE VERGER DU PIERROY

Chambres d'hôtes
Gastenkamers

Rue du Pierroy, 29
B 6860 Louftémont
Tél. : +32(0) 63/42.39.37
www.levergerdupierroy.be



Conseils pour une sortie à cheval en toute sécurité *Adviezen voor een veilige uitstap te paard*

Préparez votre sortie

Étudiez votre parcours, prévenez votre entourage de votre itinéraire, évitez de partir seul, emportez un téléphone portable et une carte IGN.

La forêt est fréquentée par d'autres usagers, adaptez votre allure si vous en croisez.

N'abandonnez pas vos déchets dans la nature et respectez les indications fournies sur les panneaux d'affichage (notamment en période de chasse).

Restez sur les chemins pour éviter d'endommager la végétation. Lorsque vous franchissez une barrière en bordure de forêt, veillez à bien la refermer derrière vous.

Bereid uw uitstap goed voor

Bestudeer uw parcours, breng uw entourage op de hoogte van het traject dat u gaat volgen, vertrek liefst niet alleen, neem uw gsm en een NGI-kaart mee.

U bent niet alleen in het bos. Pas uw snelheid aan wanneer u andere wandelaars kruist.

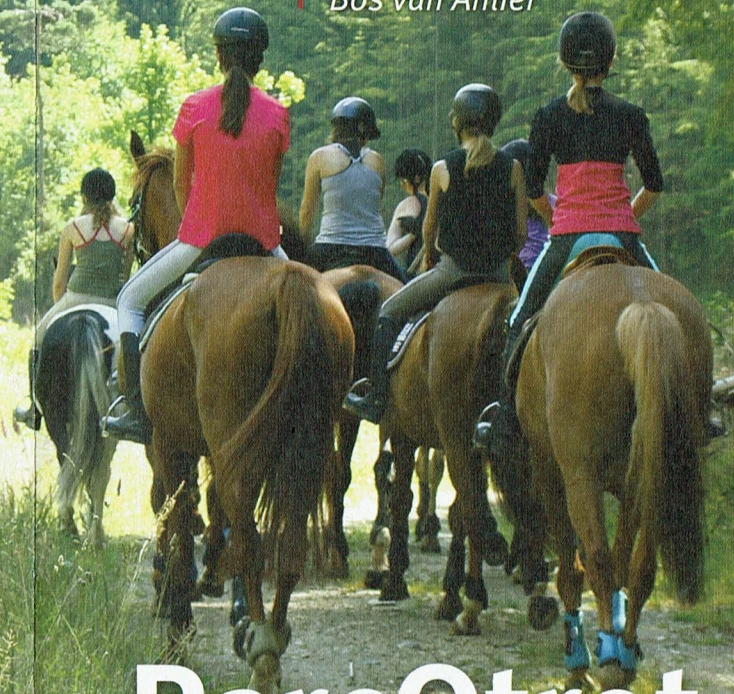
Laat uw afval niet in de natuur achter en respecteer de aanwijzingen op de mededelingsborden (in het bijzonder in het jachtseizoen).

Blijf op de wegen om te vermijden dat u de plantengroei beschadigt. Wanneer u een slagboom aan de rand van het bos neemt, vergeet dan niet hem achter u te sluiten.



Randonnées équestres balisées dans le Parc naturel Haute-Sûre Forêt d'Anlier

Bewegwijzerde ruiterroutes in het Natuurpark Haute-Sûre Bos van Anlier



ParcOtrot

Renseignements - Inlichtingen



Parc naturel Haute-Sûre Forêt d'Anlier

Chemin du Moulin, 2 • B 6630 Martelange
063/45.74.77 • contact@parcnaturel.be
D'autres itinéraires à découvrir sur
Andere ruiterroutes vindt u op

www.parcnaturel.be



13 KM - 1h/1u
Facile / Gemakkelijk

Tour de la Clairière

Etonnante
forêt d'Anlier

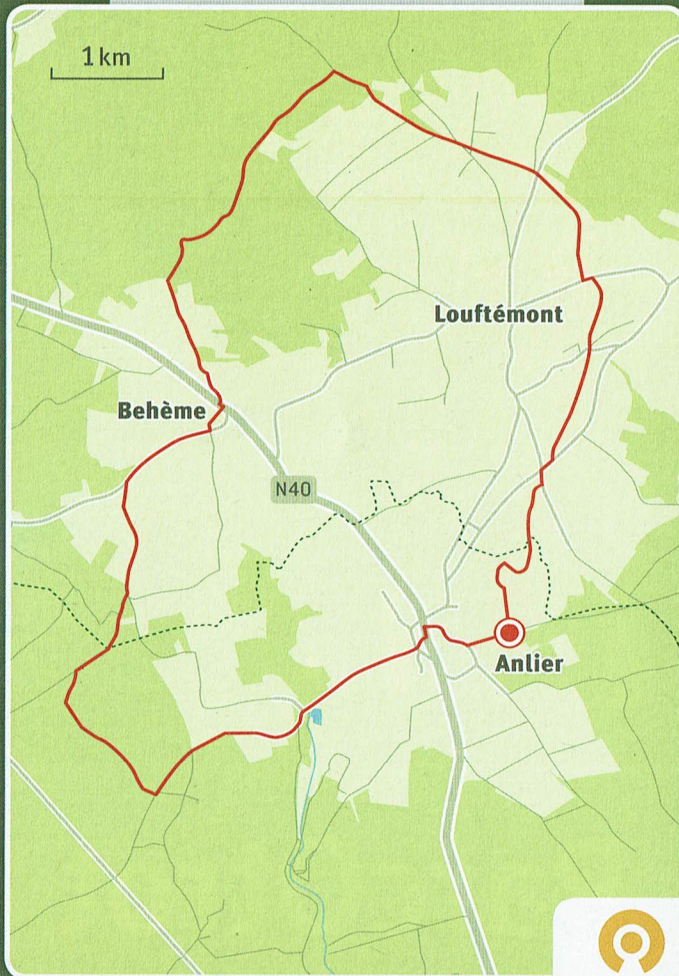
*Het schitterend bos
van Anlier*

19 KM - 1h30/1u30
Facile / Gemakkelijk

www.parcnaturel.be

Tour de la Clairière «Tour de la Clairière»

13 KM - 1h/1u - Facile/Gemakkelijk



Des flèches, des bornes de jalonnement ou des balises sont disposées le long du circuit.



Cavaliers uniquement



© R. Clément

Etonnante forêt d'Anlier Het schitterend bos van Anlier

19 KM - 1h30/1u30 - Facile/Gemakkelijk



Pijlen, markeringspalen of bakens werden langsheen heel het circuit uitgezet.



© M. Pêcheur

Boucle n° 1 / Lus nr. 1

Tour de la Clairière

Départ au Woodland Ranch à Anlier.

Ce parcours de 13 km, jalonné de nombreux points de vue, vous fait découvrir les beautés naturelles de la Clairière. «La Clairière» est une vaste zone agricole encerclée par la forêt. Elle abrite quatre petits villages typiques: Anlier, Behème, Louftémont et Vlessart.

Vertrek aan de Woodland Ranch in Anlier.

Tijdens dit parcours van 13 km, uitgerust met talrijke uitkijkposten, kunt u de natuurlijke schoonheid van la Clairière ontdekken. «La Clairière» is een grote landelijke zone middenin het bos. Erin verscholen liggen vier typische dorpen: Anlier, Behème, Louftémont en Vlessart.

Boucle n° 2 / Lus nr. 2

Etonnante forêt d'Anlier Het schitterend bos van Anlier

Départ au Woodland Ranch à Anlier ou à l'Asinerie de l'O à Habay-la-Vieille

Cette randonnée de 19 km vous promet des moments de complicité uniques avec votre monture. Forêts profondes, plaines verdoyantes, ruisseaux sinueux, châteaux médiévaux: voici les paysages qui vous attendent.

Vertrek aan de Woodland Ranch in Anlier of aan L'Asinerie de l'O in Habay-la-Vieille

Deze wandeling van 19 km belooft u unieke momenten van samenhang met uw rijder. Diepe bossen, bochtige beekjes, middeleeuwse kastelen... Dit zijn de landschappen die u tegemoet rijdt!



© M. Pêcheur